

Strecke: Start und Ziel beim Schulzentrum. Die Strecke führt über Waldwege und hat pro Runde ca. 30m Höhenunterschied.

Meldegebühren: Bambini 2,00Euro
Schüler/ innen 3,00Euro
Jugend 5,00Euro
Frauen, Männer, Senioren/ innen 6,00Euro
Ergebnisliste im Internet unter
www.skiclub-lossburg.de

Meldungen: Vereinsweise bis Donnerstag, 26.03.2026 16.00Uhr
an:

Gottfried Schrempp Vorderer Siedlungsweg 18 72290 Loßburg eMail an: oder	Tel.: 07446/41976 Gottischrempp@web.de www.skiclub-lossburg.de
--	---

Startnummernausgabe: ab 12.30 Uhr beim Start und Ziel.

Nachmeldungen: Eine Stunde vor dem jeweiligen Start gegen doppelte Gebühr.

Siegerehrung: Die Siegerehrung findet beim Jugendtreff statt.

Auszeichnung: Urkunden für alle Teilnehmer.

Bewirtung: Der Skiclub und der Jugendtreff bewirtet im Jugendcafe bei Start und Ziel.

Umkleide/ Duschen: Umkleide- und Duschmöglichkeiten sind in der Turnhalle.

Parken: bei der Turnhalle

Haftung: Alle Teilnehmer/ innen sind durch ihren Verein haftpflicht- und unfallversichert und stellen den Veranstalter und seine Helfer von Ansprüchen wegen Unfällen und sonstige Schäden frei. Auch bei Diebstahl wird keine Haftung übernommen.

Mannschaftswertung: Eine Mannschaftswertung erfolgt automatisch, wenn drei oder mehr Teilnehmer(innen) eines Vereins/LG in einer Klasse im Ziel sind. Die Mannschaftswertung erfolgt über Zeitaddition.

Zeitplan:

13.30 Uhr **Schüler/ innen U16, Jugend U18/U20 1600m**
Frauen / Männer (ohne Altersklassenwertung)
Schülerinnen /Schüler U16 (Jg. 11)
Schülerinnen /Schüler U16 (Jg. 12)
weibliche /männliche U18 (Jg. 09/10)
weibliche /männliche U20 (Jg. 07/08)

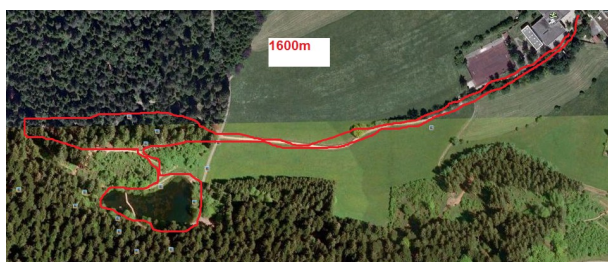
13.50 Uhr **Bambini MU8/WU8 400m**
(Jg. 19 und jünger)

14.00 Uhr **Schüler/innen U10 800 m**
Schüler-innen M8/ W8(Jg. 18)
Schüler-innen M9/ W9 (Jg. 17)

14.20 Uhr **Schüler/innen U12/U14 1200 m**
Schüler-innen M/W10 (Jg. 16) M/W12 (Jg.14)
Schüler-innen M/W11 (Jg. 15) M/W13 (Jg.14)

14.40 Uhr **Hauptlauf 3 Runden 7500m**
MJU20/WJU20 (Jg. 07/ 08)
Frauen / Männer (Jg. 05 und älter)
M/W30(Jg.92-96), M/W35 (Jg.87-91), M/W40(Jg.82-86), M/W45(Jg.77-81)M/W50 (Jg.72-76), M/W55 (Jg.67-71), M/W60 (Jg. 62-66), M/W65 (Jg.57-61), M/W 70 (Jg. 52-56)
(Zeitplanänderung vorbehalten)

Wir wünschen allen Teilnehmern viel Erfolg
und einen schönen Nachmittag



**Einladung und Ausschreibung
zu den offenen
Waldlaufmeisterschaft
des
WLV-Kreis Freudenstadt
am Samstag, den 28.03.2026**

Schirmherr: Bürgermeister Enderle

Veranstalter: WLV-Kreis Freudenstadt

Ausrichter: Skiclub Loßburg

**Start: Schulzentrum
Obere Schulstraße 1**

